

Membro do grupo BPW



## LUZ LED DE AVISO

Design compacto e extremamente durável

**CERMAX**<sup>®</sup>



# Luzes LED de aviso intermitentes

## Duas variantes

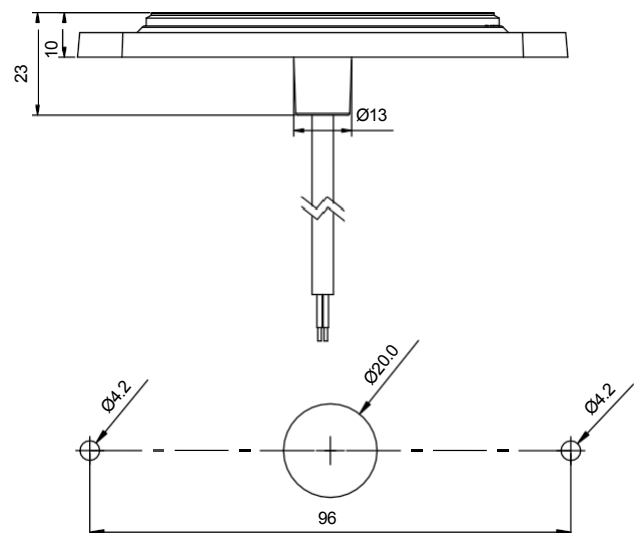
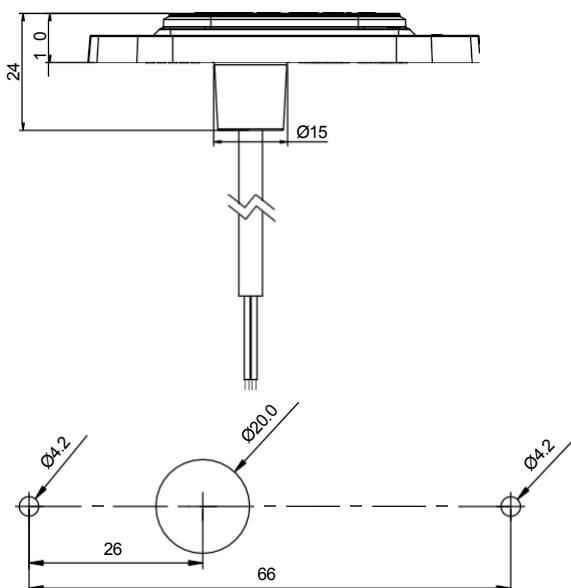
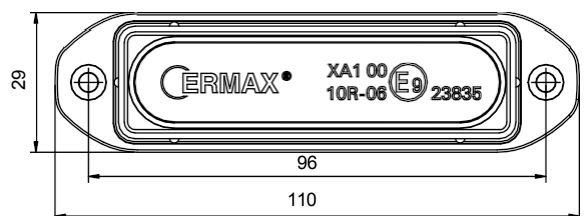
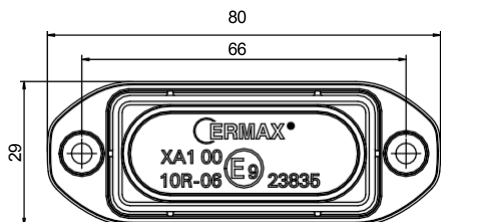
- Avisador luminoso de linha fina com 3 ou 6 LEDs
- Design compacto e robusto
- 10 padrões de flash - cor de flash laranja
- Pode ser montado numa superfície plana ou integrado por trás
- Lente e armação em policarbonato resistente aos choques
- Caixa de alumínio
- Ligação de extremidade aberta ou Super-Seal
- Multi-tensão 10-32V
- Certificado para veículos de transporte especiais XA1
- Aprovado pelo ADR



Pos. 1

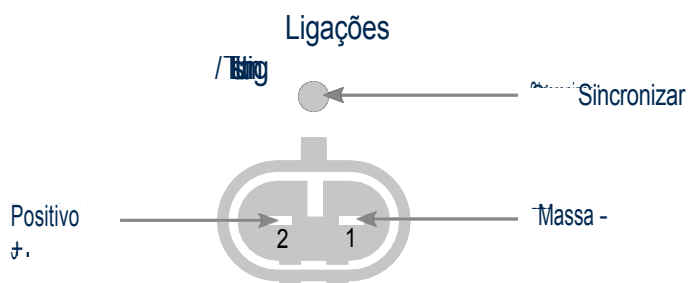
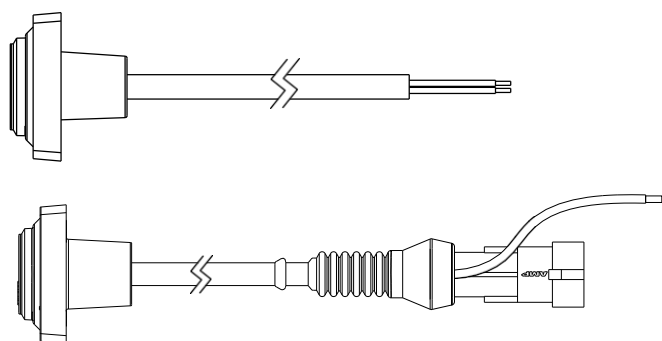


Pos. 2



## Luzes de aviso intermitentes LED 12/24V

### Dados técnicos



#### Selecionar o padrão de flash

Ligar brevemente (0,5 - 2 segundos) o cabo verde ao + para alterar o padrão de flash.

Se o cabo verde estiver ligado ao + durante mais de 5 segundos, o padrão de flash é reposto para o padrão de flash 1.

#### Sincronização

Para fazer com que duas ou mais luzes intermitentes pisquem em sincronia, Depois de todas as luzes terem sido definidas para o mesmo padrão de flash, os cabos verdes de todas as luzes devem ser ligados entre si.

#### Descrição da

Lente/estrutura: Policarbonato Caixa:

Alumínio

Cor do flash: Laranja

Padrão de relâmpagos: 10

Fixação: Parafuso Ø4 mm

Temperatura de funcionamento: -

40°C - +60°C

Classificação IP: IP69K

Pino	Ligação	
Pino 2	Positivo +	Vermelho
Pino 1	Massa -	Branco
-	Sincronização	Verde

#### Instruções de montagem

Pode encontrar as instruções de instalação em [www.ermaxonline.dk](http://www.ermaxonline.dk)

3 ANOS DE GARANTIA (E)

ECE R65

EMC

XA1



Tensão	Comprimento do cabo	Ligação	Consumo	Dimensões C x A x L	Espaçamento dos parafusos	Fonte de luz	Padrão de relâmpagos	Pos	Item no.
12/24V	2500 mm	Aberto	6,3W	80 x 29 x 10 mm	66 mm	3 x LED	10	1	098 286 430
12/24V	300 mm	Tomada Super-Seal	6,3W	80 x 29 x 10 mm	66 mm	3 x LED	10	1	098 286 435
12/24V	2500 mm	Aberto	17W	110 x 29 x 10 mm	96 mm	6 x LED	10	2	098 286 460
12/24V	300 mm	Tomada Super-Seal	17W	110 x 29 x 10 mm	96 mm	6 x LED	10	2	098 286 465

As marcas do Grupo BPW:



fevereiro de 2024 - Versão 1.0



ERMAX A/S  
Vranderupvej 2 - DK-6000 Kolding  
Tel. +45 3969 6800 - [www.ermx.dk](http://www.ermx.dk)